

DMS-UART

接口与配置线

Rev.2019.0604

用户手册



手机版官网

电话：400-025-5057

网址：www.yacer.cn

yacer 亚册
让通信如搭积木般简单

目录

1	yacer-DMS 配置管理软件介绍	1
2	DMS-UART 接口与配置线	1
3	驱动安装	2
4	设置主机 DMS 接口	2
5	订购选型	3

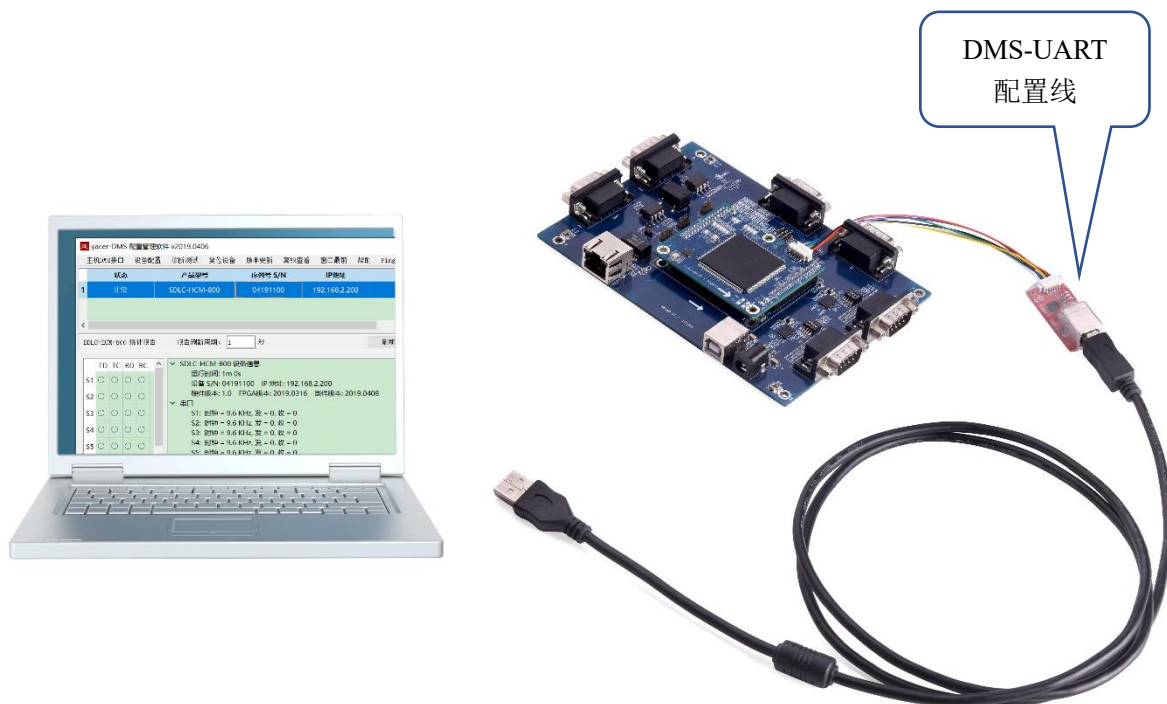
1 yacer-DMS 配置管理软件介绍

亚册 yacer-DMS 配置管理软件，是一款专用于配置管理亚册通信产品的免费工具软件。配置计算机只要连接上设备的配置串口，即可利用 yacer-DMS 自动搜索并发现在线的通信设备，对设备进行运行监控、配置管理、诊断测试和版本更新。



2 DMS-UART 接口与配置线

对于很多板卡类的通信产品，由于空间的限制，并没有提供完整的配置串口。为了方便配置，亚册在这些产品上预留了 DMS-UART 接口，并提供专用的 DMS-UART 配置线连接该接口和计算机 USB 接口，这样 yacer-DMS 通过 USB 仿真串口对产品进行配置管理。



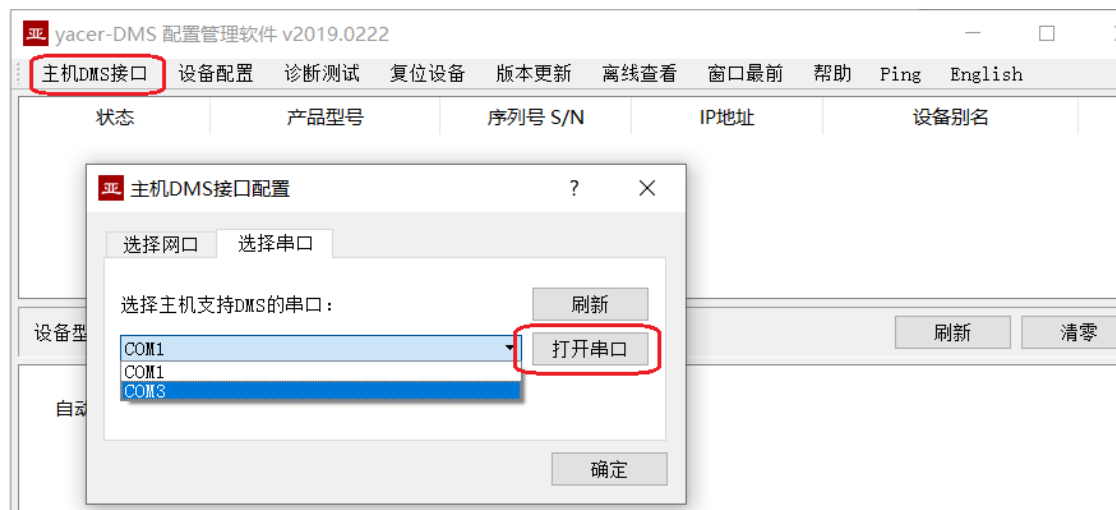
3 驱动安装

配置计算机需要安装仿真 UART 的驱动，芯片采用 Silicon Labs 的 USB 至 UART 桥接器，驱动及安装请参考：

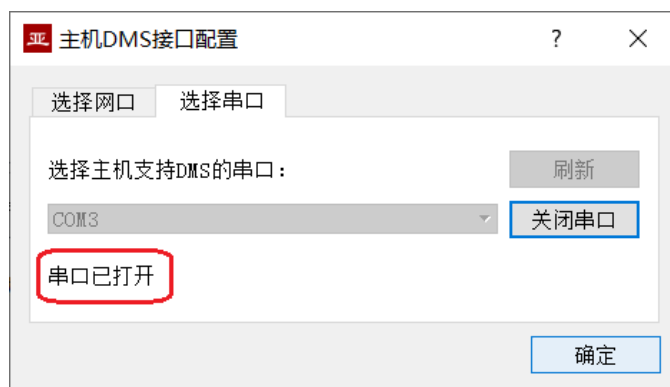
<https://cn.silabs.com/products/development-tools/software/usb-to-uart-bridge-vcv-drivers>

4 设置主机 DMS 接口

运行 yacer-DMS，如下图配置主机用于管理的串口：

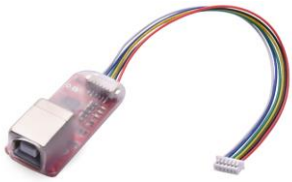



选择驱动安装后新增加的仿真串口，点击“打开串口”，如果成功打开串口，则状态如下：



5 订购选型

订货信息:

产品型号	图片	名称	配线
DMS-UART-6P		6 芯 DMS-UART 配置线	6 芯连接线
DMS-UART-8P		8 芯 DMS-UART 配置线	8 芯连接线